

**THEOLAU** Peintures  
ZI a - 5, rue René Cauche  
59139 Noyelles Les Seclin  
www.theolaur.com



Numéro Lecteurs : 03 61 26 54 32

Septembre 2008

## BLASCO mat aqua

**Nouveau**

**Dossier de presse**



Visuels haute  
définition  
disponibles sur  
demande



Adaptée aux grandes  
surfaces de plafonds

Une nouvelle  
peinture à l'EAU  
pour MURS et  
PLAFONDS

**Sans odeur**

**Rendement élevé**

Respecte l'environnement

**P**einture MATE à base de résine acrylique renforcée aux  
siloxanes

Taux de COV réduit

Mise en œuvre facile

Grand pouvoir opacifiant

Information Presse **THEODORE BATIMENT** – **THEOLAU Peintures**  
martine devin communication - 14 Chemin de Giéhuet 56610 Arradon  
tél: 02 40 12 46 64/06 11 27 37 79 - martinedevin@wanadoo.fr

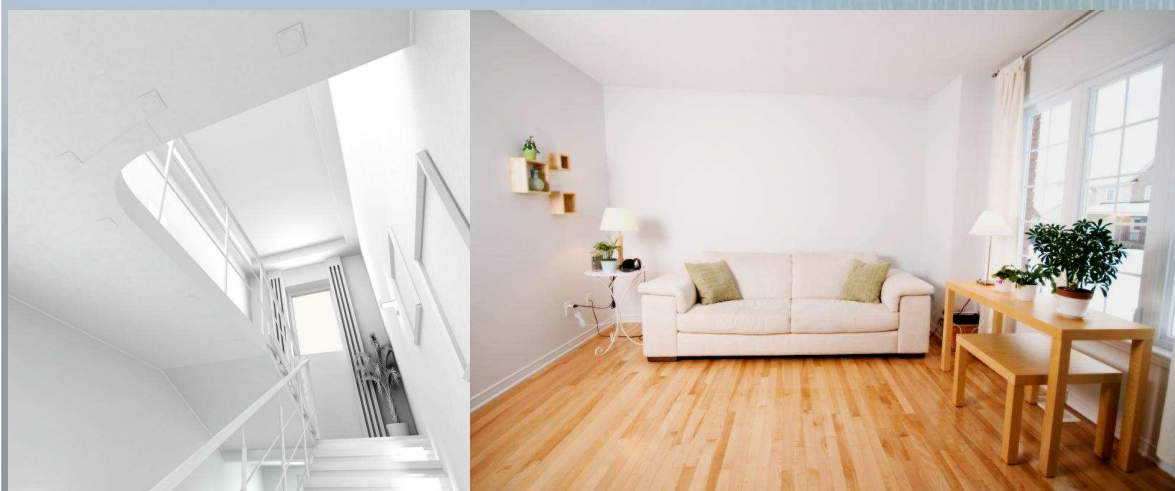
# BLASCO mat aqua

Pour MURS et PLAFONDS



Peinture MATE à base de résine acrylique

Respecte l'environnement



Une nouvelle peinture à l'EAU pour MURS et PLAFONDS, conforme aux nouvelles normes européennes 2010 de protection de l'environnement

**N**ouveauté 2008/2009 de la gamme Théodore Bâtiment, BLASCO mat aqua est une peinture à base de **résine acrylique renforcée aux siloxanes**, pour lui garantir **un temps d'ouverture plus long et donc l'absence de reprise**. Une nouvelle gamme dédiée aux **MURS et PLAFONDS**, issue de la R&D de THEOLAUR Peintures, qui œuvre depuis de nombreuses années à la mise au point de produits à la fois **performants et respectueux de l'environnement**. En l'occurrence, BLASCO mat aqua est une **peinture à l'EAU**, qui concilie parfaitement contraintes environnementales et remarquables propriétés techniques. On retiendra d'emblée, que BLASCO mat aqua, avec un taux de COV (composés organiques volatils) réduit, est conforme aux normes européennes prévues à l'horizon 2010 – *respecte le seuil 2010 de la directive européenne 2004/42/CE*. Une anticipation, qui permet à la marque Théodore Bâtiment d'affirmer avec force son engagement pour la protection de la santé et de l'environnement, tout en s'assurant de la qualité de ses peintures, en termes de **rendement**, de **facilité d'application**, de **résistance** et de **confort d'utilisation**. Idéale pour le neuf, BLASCO mat aqua est une peinture **prête -à- l'emploi**, dotée d'une **grande matité** et spécialement **adaptée aux grandes surfaces de plafonds**.

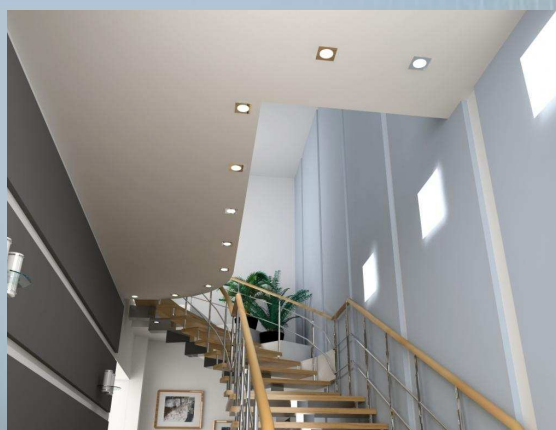


# BLASCO mat aqua

Pour MURS et PLAFONDS



Respecte l'environnement



De nombreuses qualités, tant sur le plan technique et esthétique, que dans son utilisation...

**E**minemment performant que BLASCO mat aqua, aux **multiples qualités**, tant sur le **plan technique et esthétique** que dans son utilisation. Adaptée à tous les supports – *plâtres et dérivés, maçonneries (ciment, enduit de ciment, briques) et anciennes peintures (hydrodiluable, glycérophthaliques et acryliques)* – à l'INTERIEUR des bâtiments, la nouveauté signée Théodore Bâtiment offre un **très bon pouvoir opacifiant**, lui permettant de masquer d'éventuelles imperfections et irrégularités du support.

**Excellent rendement** également pour BLASCO mat aqua, qui recouvre entre 8 et 10 m<sup>2</sup> /litre, selon la porosité du fond et le mode d'application. Un atout pour traiter de grands chantiers sans difficulté - de grandes surfaces de plafond par exemple - sachant de surcroît, qu'il permet une mise en œuvre facile. BLASCO mat aqua est en effet une peinture dotée d'une excellente capacité garnissante et permet d'obtenir **un très bon rendu**, sans reprises et sans embus ! Côté confort, on notera d'emblée **l'absence d'odeur** et le **nettoyage des outils à l'eau**, deux qualités qui seront sûrement appréciées des applicateurs, conciliant ici **efficacité, simplicité et santé**. On retiendra encore, que BLASCO mat aqua est un produit prêt- à -l'emploi et **microporeux**, laissant respirer le support, une garantie de bonne tenue de la peinture dans le temps. Côté esthétique, on soulignera, que BLASCO mat aqua offre la sobriété de sa  **finition mate** de belle facture.

BLASCO mat aqua est disponible en 3 et 15 Litres.

# BLASCO mat aqua

Pour MURS et PLAFONDS



Sans odeur

Rendement élevé

Respecte l'environnement

## Efficacité, simplicité et santé

### Repères :

- **Peinture mate à base de résine acrylique renforcée aux siloxanes**  
pour PLAFONDS et SURFACES MURALES  
*Plâtres et dérivés, maçonneries (ciment, enduit de ciment, briques) et anciennes peintures (hydrodiluable, glycérophthaliques et acryliques)*
- **Utilisation : à l' INTERIEUR**  
**Murs et plafonds**
  - **Aspect MAT**
- **Peinture prête -à-l'emploi**
- **Conforme aux futures normes européennes 2010/**
  - Teneur en COV - valeur limite UE pour ce produit (cat. A/a ) : 30 g/l (2010).
  - Ce produit contient au maximum 30 g/l COV
- **Pouvoir opacifiant:** masque les imperfections et irrégularités du support
- **Facilité d'application:** pouvoir garnissant, très bon rendu, sans reprise et sans embus
  - **Dilution et nettoyage des outils : EAU**  
**Sans ODEUR**
  - **Très bon rendement :** un litre couvre environ 8 à 10 m<sup>2</sup>  
*(suivant la nature, la porosité du fond et le mode d'application)*
  - **Peinture microporeuse:** laisse respirer le support
    - **Entretien aisé :** lavable
  - **Sec au toucher en 1 heures – Recouvrable en 12 heures**  
*(à 20°C et 60% d'humidité relative)*
- **Application:** à la brosse, au rouleau « spécial murs et plafonds » ou au pistolet
  - **Les conditionnements :** 3 litres et 15 litres

